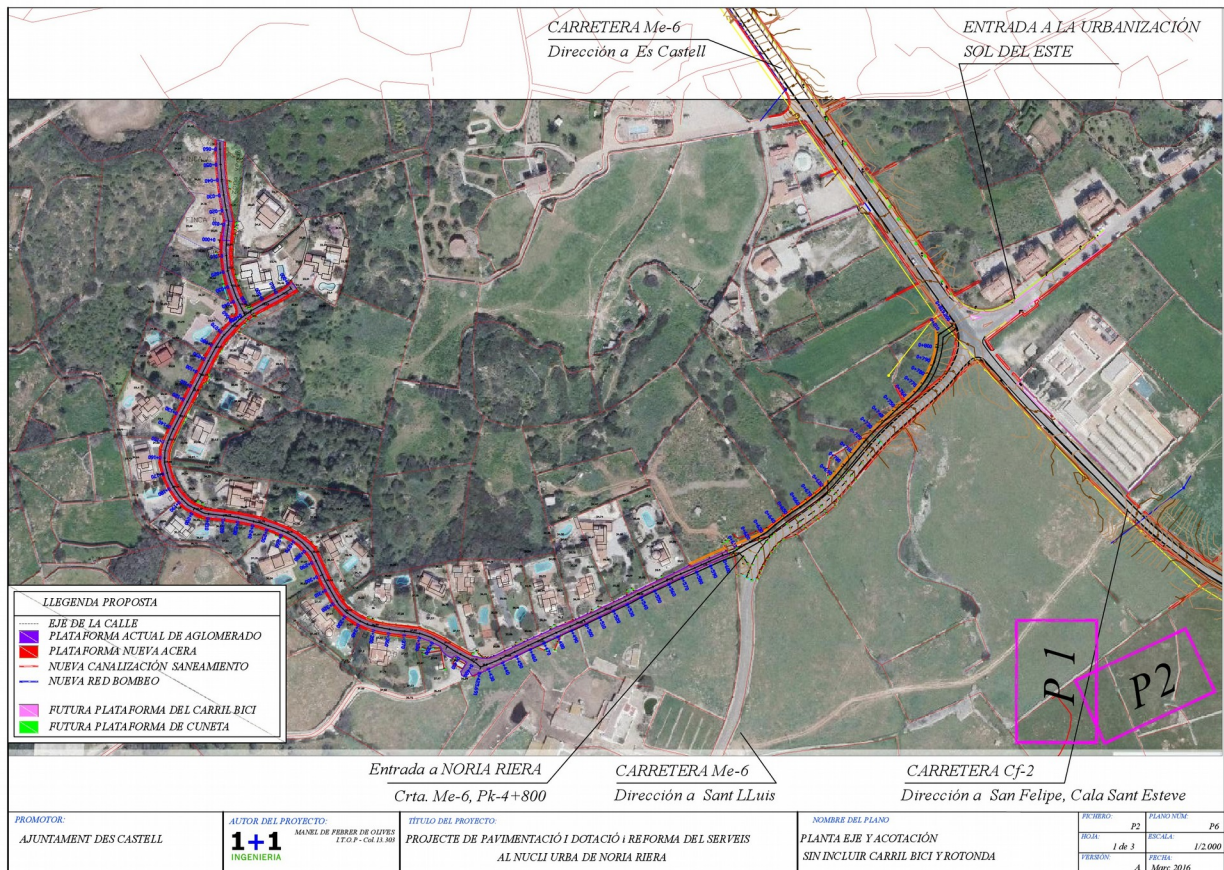


Projecte de dotació i reforma de les infraestructures del nucli urbà de Sínia Riera

El present projecte pretén donar resposta a la necessària intervenció de reforma dels serveis de proveïment d'aigua potable, del soterrament de les instal·lacions de telefònica, d'una nova xarxa d'enllumenat públic, i com a principal motivació del projecte, la creació d'una xarxa de sanejament, amb la seva estació de bombeig que connecta amb la depuradora actual.

D'altra banda es planteja una nova xarxa d'aigua potable, connectada a la xarxa general del poble, ja que actualment estan utilitzant una infraestructura privada que és proveïda per un pou local i privat, el qual no compleix els paràmetres de salubritat de l'aigua.

Finalment es completa l'actuació amb la previsió del soterrament de les infraestructures de telefònica, i la creació d'un enllumenat des de la cruïlla de Sol de l'Est, fins al final de la urbanització.



Fitxa tècnica

Emplaçament	Sínia Riera
Superfície	728 ml
Pressupost	393.149,49€ IVA inclòs
Estat del projecte i data	S'ha demanat ajut dins el Pla Anual d'Impuls del Turisme Sostenible 2016
Autor del projecte	Sr. Manel de Febrer de Olives
Promotor	Ajuntament des Castell